

IL GIORNALE DI VICENZA

22/05/2006

Valdagno. È cominciata la sistemazione delle aiole e dei percorsi pedonali

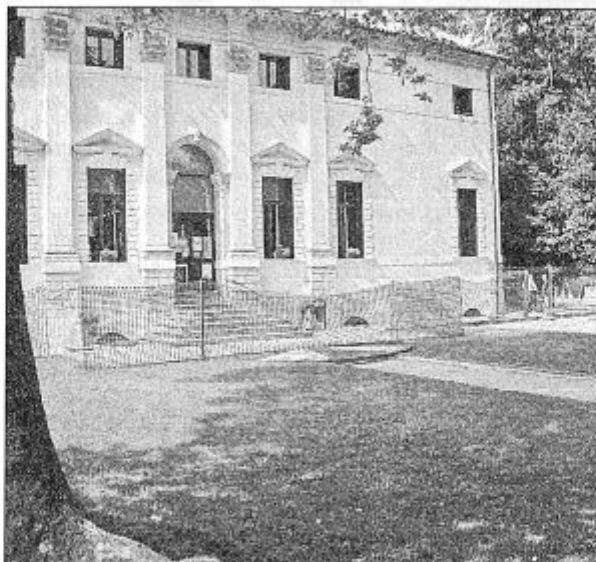
L'area esterna di Villa Valle sarà un giardino attrezzato

di Luigi Centomo

L'area esterna di Villa Valle diventerà un giardino. La nobile e antica villa, ora Centro culturale "Gaetano Marzotto", Biblioteca civica e Galleria civica, proprio in questi giorni è interessata da lavori intrapresi per organizzare gli spazi esterni e i percorsi di accesso, realizzando un progetto elaborato dai geometri dell'Ufficio tecnico, Andrea Tonin e Carlo Zanuso.

Le opere previste vanno a completare altre manutenzioni che, invece hanno riguardato la villa con il rifacimento del coperto e delle tinteggiature.

Attualmente tutta l'area antistante l'edificio è formata da un percorso pedonale e carrabile in ghiaio bianco, contornato da un profilo in porfido che delimita le aiole. I percorsi attuali non consentono un agevole movimen-



Lavori in corso nell'area esterna di Villa Valle

to delle carrozzine perché le ruote affondano e inoltre c'è una dispersione del ghiaio nelle aiole a verde. L'insieme presenta un senso di disordine e di trascuratezza. Da ag-

giungere che, mancando gli scarichi per le acque piovane, si formano pozze d'acqua con disagio per gli utenti.

La manutenzione straordinaria in corso, che im-

pegna 45 mila euro, ha lo scopo di rendere più accogliente e fruibile l'area esterna. Il progetto prevede la rimozione del ghiaio, sostituendolo con una pavimentazione detta "archittonica tipo Levocel di colore grigio chiara".

Il percorso tra le due aiole d'ingresso alla biblioteca verrà completato con lastre in pietra e ciottolato, come quelli che circondano il perimetro della villa. La manutenzione straordinaria sarà completata con il posizionamento di alcuni arredi da esterno quali bacheche, sedie, poltrone, una struttura in legno per ipiù piccoli e alcuni cestini.

In queste settimane di lavoro, il consueto ingresso alla villa è stato chiuso e occupato dal cantiere. In alternativa è stato creato un accesso protetto lungo il lato esterno della villa. I lavori sono in fase avanzata di realizzazione.